

幼保連携型認定こども園

学校法人 大護学園

大護さとやま認定こども園

一時預かり保育（一般型）

ご案内



○年齢 満2歳～ 1日あたり8名程度

2歳の誕生日当日よりお預かりできます。

○利用日数 1カ月あたり最大15日まで（月～金曜日）

**午前保育** 8:30～11:30（3h） 700円（午前おやつ代含）

**半日保育** 8:30～14:30（6h） 1,400円（午前おやつ・給食代含）

**1日保育** 8:30～16:30（8h） 1,800円（給食・午前、午後おやつ代含）

\*アレルギー対応食（乳・卵）を、ご希望の方は医師の診断書が必要になります。

\*ご利用にあたり、事前に申込書の提出が必要になります。

○支払方法は、エンペイというLINEを活用したキャッシュレス決済サービスをご利用いただきます。

○現金での取り扱いはありません。

○こんな時に利用してください・・・

・お仕事・通院・介護・小学校PTA行事・保護者のリフレッシュ など

※お預かりできない日

学校法人大護学園大護さとやま認定こども園の運営規定（園則）第8条に基づく休園日

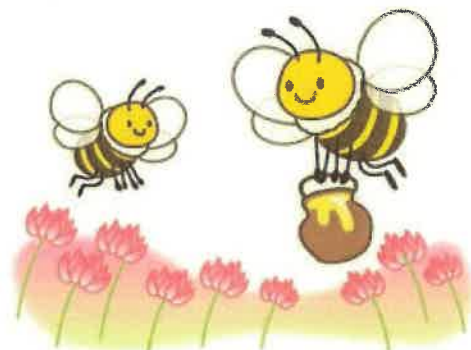
（1）日曜日 （2）土曜日及び宗教縁日（8月13日～8月16日）及び地方祭当日

（3）国民の祝日に関する法律に規定する日 （4）年末年始（12月29日～1月3日）

（5）その他園長が必要と認めた日（暴風警報等発令時、教職員研修、園行事等）

ご利用をお考えの方は・・・

まずは、お気軽にお電話ください！



大護さとやま認定こども園

089-975-6012（子育て支援専用電話）

お問い合わせ 平日10:00～17:00の間でお願いします。

## 令和4年度 予約について

**4月の利用**：申込期間 3月7日（月）～3月11日（金）予約票配布 3月16日（水）

**5月の利用**：申込期間 4月1日（金）～4月7日（木）予約票配布 4月14日（木）

**6月の利用**：申込期間 5月6日（金）～5月12日（木）予約票配布 5月17日（火）

**7月の利用**：申込期間 6月1日（水）～6月7日（火）予約票配布 6月10日（金）

**8月の利用**：申込期間 7月1日（金）～7月7日（木）予約票配布 7月1日（火）

**9月の利用**：申込期間 8月1日（月）～8月5日（金）予約票配布 8月10日（木）

**10月の利用**：申込期間 9月1日（木）～9月7日（水）予約票配布 9月13日（火）

**11月の利用**：申込期間 10月3日（月）～10月7日（金）予約票配布 10月13日（木）

**12月の利用**：申込期間 11月1日（火）～11月8日（火）予約票配布 11月11日（金）

**1月の利用**：申込期間 12月1日（木）～12月7日（水）予約票配布 12月13日（火）

**2月の利用**：申込期間 1月10日（火）～1月16日（月）予約票配布 1月19日（木）

**3月の利用**：申込期間 2月1日（水）～2月7日（火）予約票配布 2月10日（金）

**申込期間は、あくまでも、優先して予約をお入れすることができる期間であり、**

**申込期間以外でも、予約をお取りすることができます。お電話にてお申込くだ**

**さい。予約をお取りできたかどうかは、予約票配布日以降に確認してください。**

※利用の予約・変更・キャンセルは平日の9時00分～17時00分の間でお受けします。

※土・日・祝は予約、変更、キャンセルはお受けできません。

※予約のキャンセルは3日前まで（土・日・祝は除く）にご連絡ください。当日、体調が悪くキャンセルされる場合は、朝9時までに園（089-975-6012）に必ず連絡を入れてください。

なお、連絡なしのキャンセルは、利用したものとみなし、利用料をいただきます。

※予約の際は、お子様の氏名と希望日、半日保育か一日保育のどちらかを記入して、園までお持ちください。

お持ちいただくことが難しい場合は、お電話にてお受けいたします。

在園児に兄弟姉妹がいる場合は、希望日と名前を記入したものをお知らせ袋に入れていただいても構いません。（書式は問いません。）